

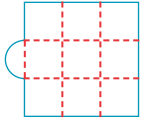
Pralinenschachtel



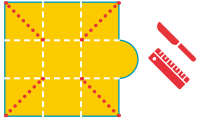
1 ausschneiden 



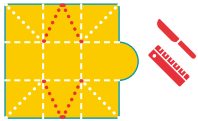
2 falten, falzen und schneiden:



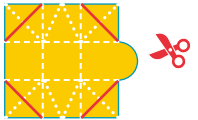
1 auf der unbedruckten Seite entlang der gestrichelten Linie falten



2 umdrehen; auf der bedruckten Seite entlang der gepunkteten Linie stark falzen (mit Lineal und der Rückseite eines Messers)

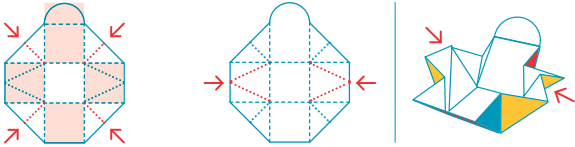


3 entlang der gepunkteten Linie falzen



4 Ecken entlang der durchgezogenen Linie abschneiden

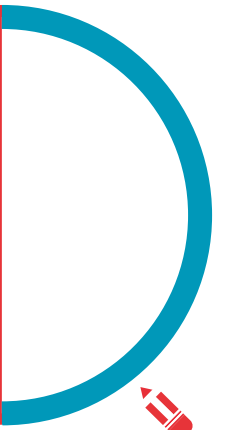
4 umdrehen und zusammenfalten (unbedruckte Seite nach innen falten)



1 Seitenflächen aufstellen, die gefalzten Ecken dabei nach innen klappen

2 Tasche oben schließen indem die beiden gefalzten Flächen (siehe Pfeile) nach innen geklappt werden

3 Tasche mit Geschenkband zusammenhalten



3

AUSSEN:
Platz für einen kleinen Gruß

INNENSEITE:
Platz für ein paar nette Worte